

Dein Betheljahr auf einen Blick

Das Betheljahr

- bietet die Möglichkeit, sich für andere Menschen zu engagieren und zu helfen.
- ist ein Bildungs- und Erfahrungsjahr auch zur beruflichen Orientierung.
- ist als Freiwilliges Soziales Jahr (FSJ) und als Bundesfreiwilligendienst (BFD) anerkannt.
- wird mit einem Taschengeld von 690,- € pro Monat vergütet.
- die Sozialversicherungsbeiträge werden von uns vollständig übernommen.
- ermöglicht, dass der Anspruch auf Kindergeld bestehen bleibt.
- bietet 30 Tage Urlaub.
- ist als Wartesemester für einen Studienplatz oder als Vorpraktikum und gelenktes Praktikum in sozialen Berufen anrechenbar.
- wird kompetent individuell und in Seminaren (25 Tage) reflektiert und begleitet.
- auch mit über 27 Jahren bist du herzlich willkommen.

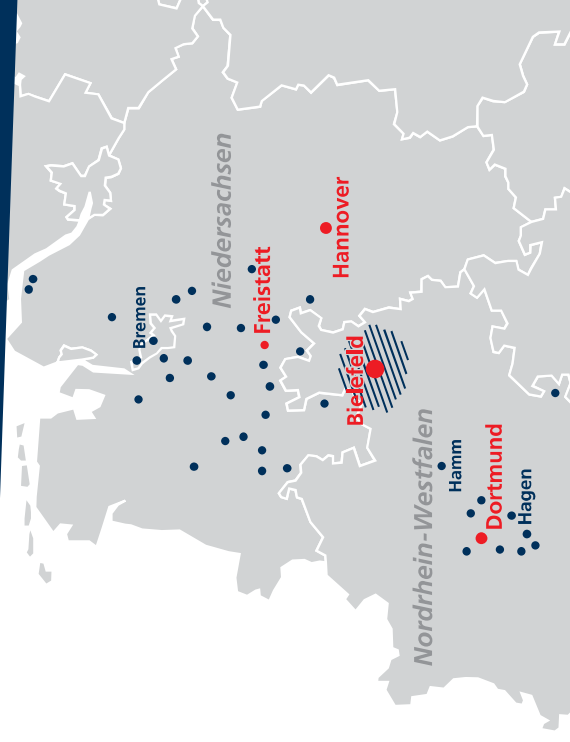
Gefördert von:



Bundesministerium
für Familie, Senioren, Frauen
und Jugend

Einrichtungen und Dienste von Bethel in sechs Bundesländern

Entdecke deine Stärken
während des Betheljahres -
im Einsatz vom Ruhrgebiet
bis in den Norden!



v. Bodelschwinghsche Stiftungen Bethel

Freiwilligenagentur Bethel

Grete-Reich-Weg 13 · 33617 Bielefeld

Telefon: 0800 238 43 55 (kostenlos)

www.betheljahr.de

Bethel 

Betheljahr

Jetzt ist Deine Zeit!

Freiwilliges Soziales Jahr
und Bundesfreiwilligendienst

Ein Jahr

Freudenbote

mit den v. Bodelschwinghschen
Stiftungen Bethel

Bethel 

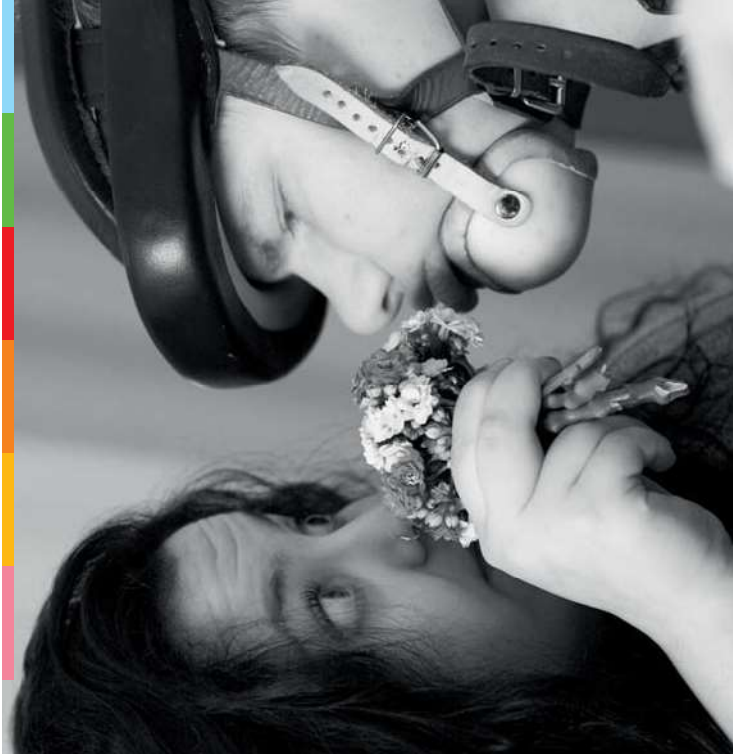


menschlich.Bethel

Die v. Bodelschwingschen Stiftungen Bethel sind eine der größten diakonischen Einrichtungen Europas. Mehr als 16.000 Mitarbeiterinnen und Mitarbeiter setzen sich in Bielefeld, Berlin, im Raum Rhein/Ruhr und in Niedersachsen für Menschen ein, die aufgrund von Erkrankung, Behinderung oder ihres Alters Hilfe, Begleitung und Unterstützung suchen.

Erfahrungen vererben sich nicht - jeder muss sie selbst machen.

Seit mehr als 50 Jahren engagieren sich in Bethel junge Menschen in einem Freiwilligendienst. Dabei ist das Spektrum an Einsatzmöglichkeiten besonders vielfältig.



Betheljahr – Dein Jahr

Das Betheljahr ist das Freiwillige Soziale Jahr (FSJ) und der Bundesfreiwilligendienst (BFD) in Bethel und es bietet dir viel mehr als nur eine Aufgabe! Setze deinen Schwerpunkt selbst und entscheide ganz nach deinen Stärken und Interessen, in welchem Bereich dein Engagement helfen soll: In der Betreuung und Pflege von Menschen mit Behinderungen, in der Begleitung von Senioren, bei der Arbeit mit Kindern und Jugendlichen, in der Hilfe für Menschen mit psychischen Beeinträchtigungen oder beim Einsatz in weiteren Bereichen wie dem Betreuungem Arbeiten, in Krankenhäusern oder bei den Fahrdiensten.

Das Betheljahr verspricht dir eine Vielzahl von Erfahrungsbereichen, in denen du dich sozial engagieren kannst. Es kommt zu spannenden Begegnungen mit unterschiedlichen Menschen, du kannst dich beruflich orientieren und dabei Menschen in verschiedenen Lebenslagen begleiten.

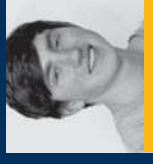
In deinem Betheljahr wirst du von den Referentinnen und Referenten der Freiwilligenagentur Bethel unterstützt. Wir helfen dir bei der Auswahl der richtigen Einsatzstelle, damit du die Erfahrungen sammeln kannst, von denen du wirklich profitierst und die dich für deinen weiteren Lebensweg stärken. Während deines Betheljahres stehen dir viele Ansprechpartner individuell zur Seite. Es werden Seminare durchgeführt, in denen du dich mit anderen Freiwilligen austauschen, deine Erfahrungen teilen kannst und in denen alle viel Spaß zusammen haben. Um noch weitere Bereiche kennenzulernen, kannst du während deines Betheljahres Schnupperpraktika in anderen Einsatzstellen machen.

Das Betheljahr – Dein ganz persönliches Jahr!

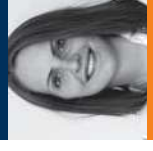
„Ich mache das Betheljahr, weil ...“



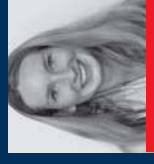
... ich nach dem Abi lieber eine praktische Tätigkeit ausüben wollte, als direkt im Studium weiter zu lernen. Es lohnt sich!
Kira, 20



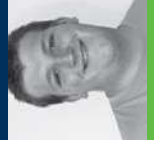
... es meinen Horizont erweitert und ich Orientierung für die berufliche Perspektive bekomme.“
Frederick, 19



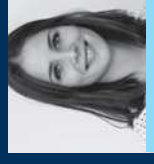
... man unterschiedlichen Menschen begegnet und weil es Spaß macht, anderen Menschen ein Lächeln ins Gesicht zu zaubern.“
Melanie, 19



... ich Verantwortung übernehmen kann und etwas Sinnvolles leiste.“
Lea, 19



... es nicht nur Arbeit ist, sondern auch Spaß und Geselligkeit bringt.“
Marcel, 20



... es keinen Grund gibt, es nicht zu tun.“
Lisa, 18